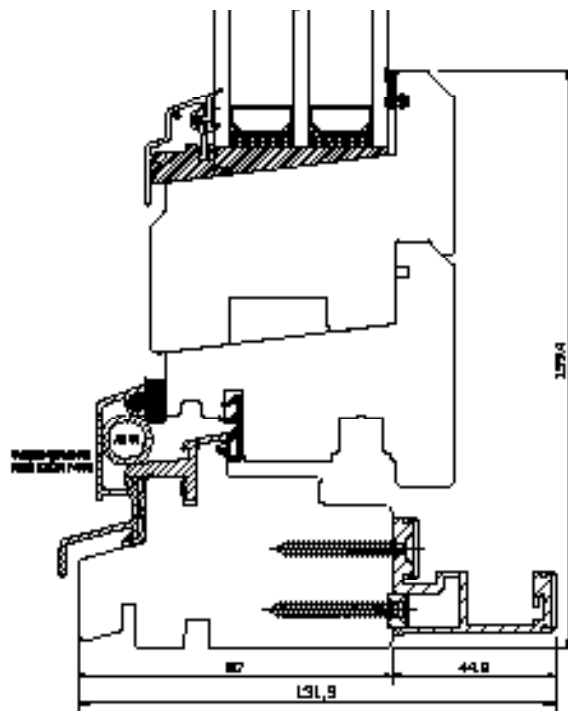
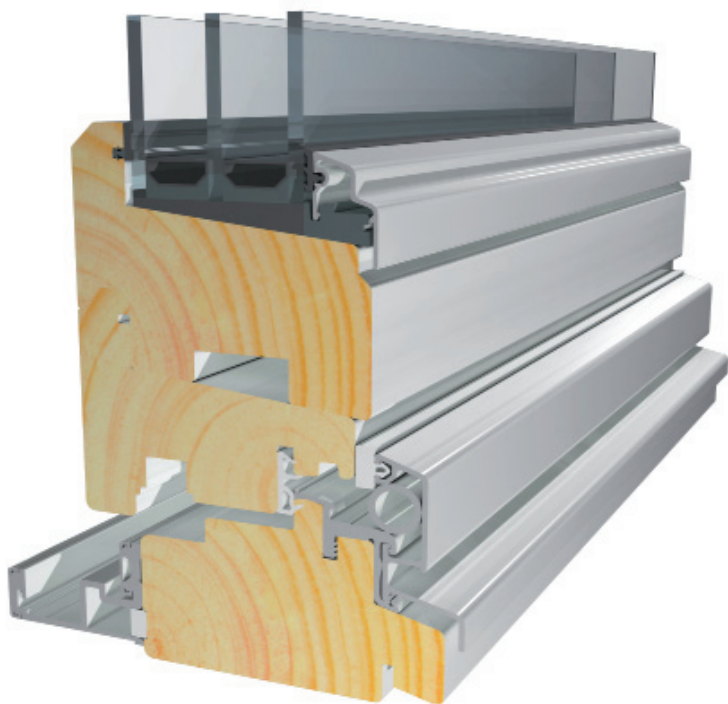


Foldedør - innadslående passiv

FDV-DATABLAD



PRODUKTBESKRIVELSE

Produktet produseres i laminert tre. Dersom produktet er levert ferdig overflatebehandlet fra fabrikk er det i tillegg til å være impregnert, påført ett strøk grunning og ett toppstrøk i angitt farge. Det benyttes kun miljøvennlige kvalitets produkter. Lagtykkelse for industrielle overflatebehandlingssystemer er 100 - 120 μ tørr film.

KARMDYBDE

109 mm.

GLASS

Skyv-tett leveres med standard glasspakke inntil 48 mm. Andre alternativer leveres på forespørsel.

TETNINGSLISTER

Q-lon-list mellom karm og ramme (avtagbar), og EPDM-gumilist som glasspakning.

BESLAG

Leveres med hvite hengsler i stål på hvite dører.

VRIDER

Foldedøren åpnes og lukkes med vrider i matt krom som er montert på innsiden av døren. Kan også leveres med låsbar vrider.



FARGE

Leveres som standard i hvit. Kan også leveres i alle NCS-farger på bestilling.

ANVISNING FOR DRIFT OG VEDLIKEHOLD

Årlig kontroll/forebyggende tiltak:

Utvendige overflater kontrolleres årlig og eventuelt sår/skader utbedres. Mekaniske/bevegelige deler smøres med tynn olje. Eventuelt smuss i dreneringsskinne fjernes.

Rengjøring

Utvendige flater som karm og ramme vaskes med normalt såpevann. (tas i forbindelse med vinduspuss)

Periodisk vedlikehold

Levetiden på overflatebehandlingen varierer med farge, himmelretning og klimatiske forhold. Ved dekkende farger må man vurdere etterbehandling etter 5 - 6 år. Transparente overflater må vurderes etter 3 - 4 år. Vask overflaten med husvask, fjern løs malingsfilm og påfør ny overflatebehandling med produkter egnet for formålet. Tetningslist fjernes før overflatebehandling, og monteres når behandlingen har herdet. Valg av type maling/beis er ikke avgjørende, men vi anbefaler at man forhører seg om dette i fargehandelen. Hardvedterskel bør behandles 1-2 ganger i året, med vannavisende olje for behandling av edeltre utendørs (f.eks Nordsjø Tinova Traditiona Premium Wood Oil).

BEHANDLINGSMÅTE FOR AVFALL.

Vinduer som er produsert mellom 1965 og 1975 kan ha glass som må behandles som spesialavfall. For mer info: www.ruteretur.no.

TEKNISK SERVICE

Produsent/importør:	NORWOOD
Organisasjonsnummer:	593-21-63-335
Postadresse:	Rusocin, ul. Rataja 6
Postnr./sted:	83-031 Legowo
Telefon:	+48 58 692 22 00
E-post:	biuro@norwood.pl
Internettadresse:	www.norwood.pl

